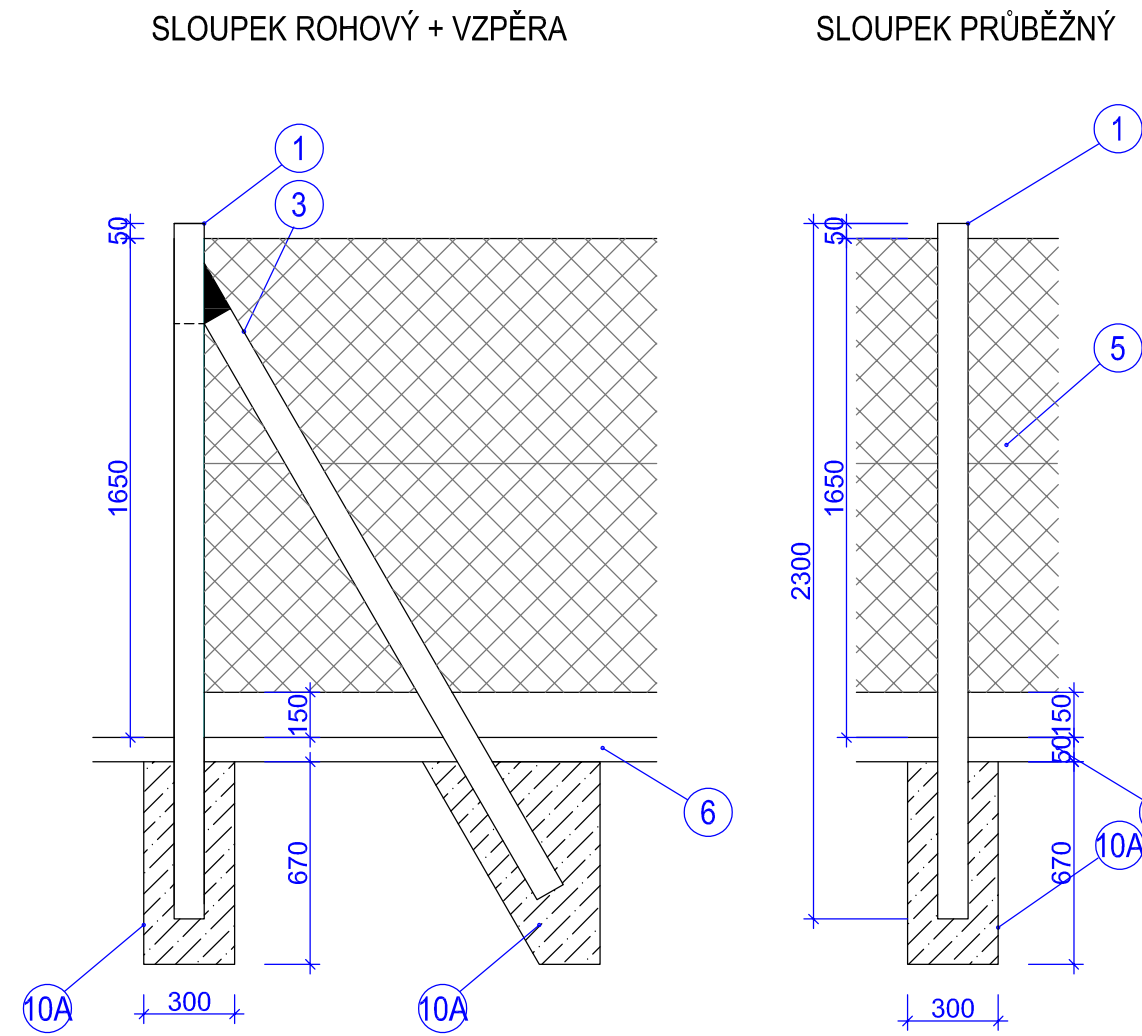
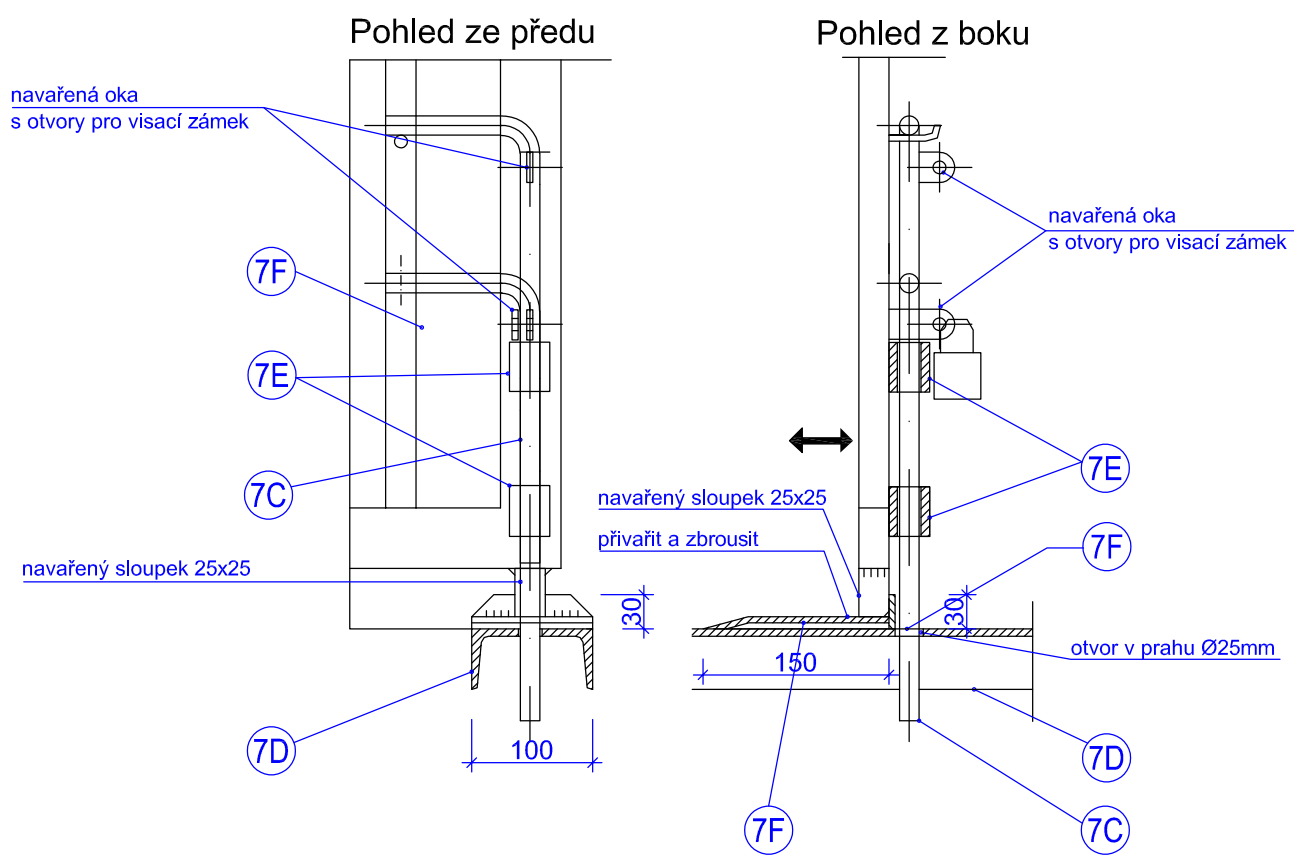


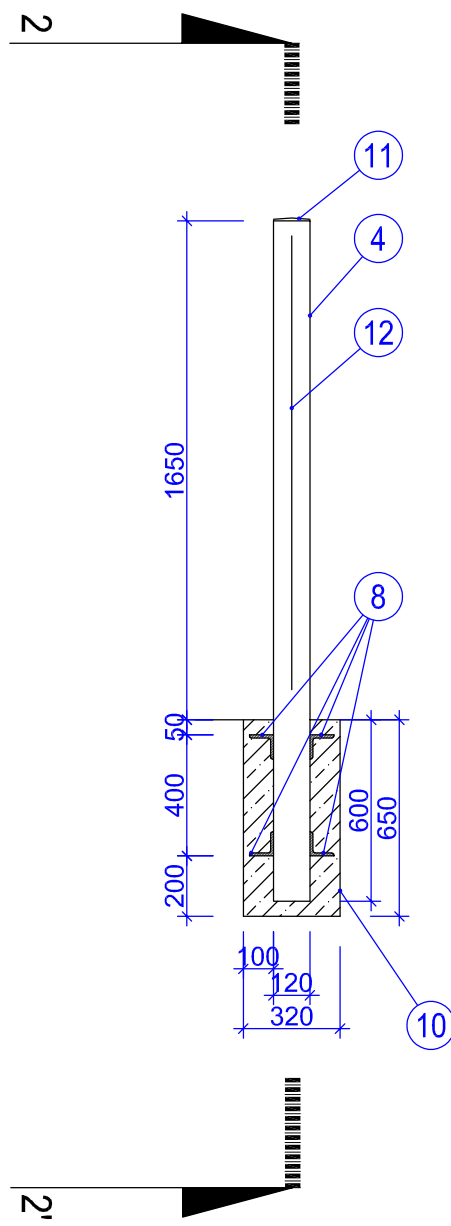
PLOTOVÉ DÍLCE
1 : 25



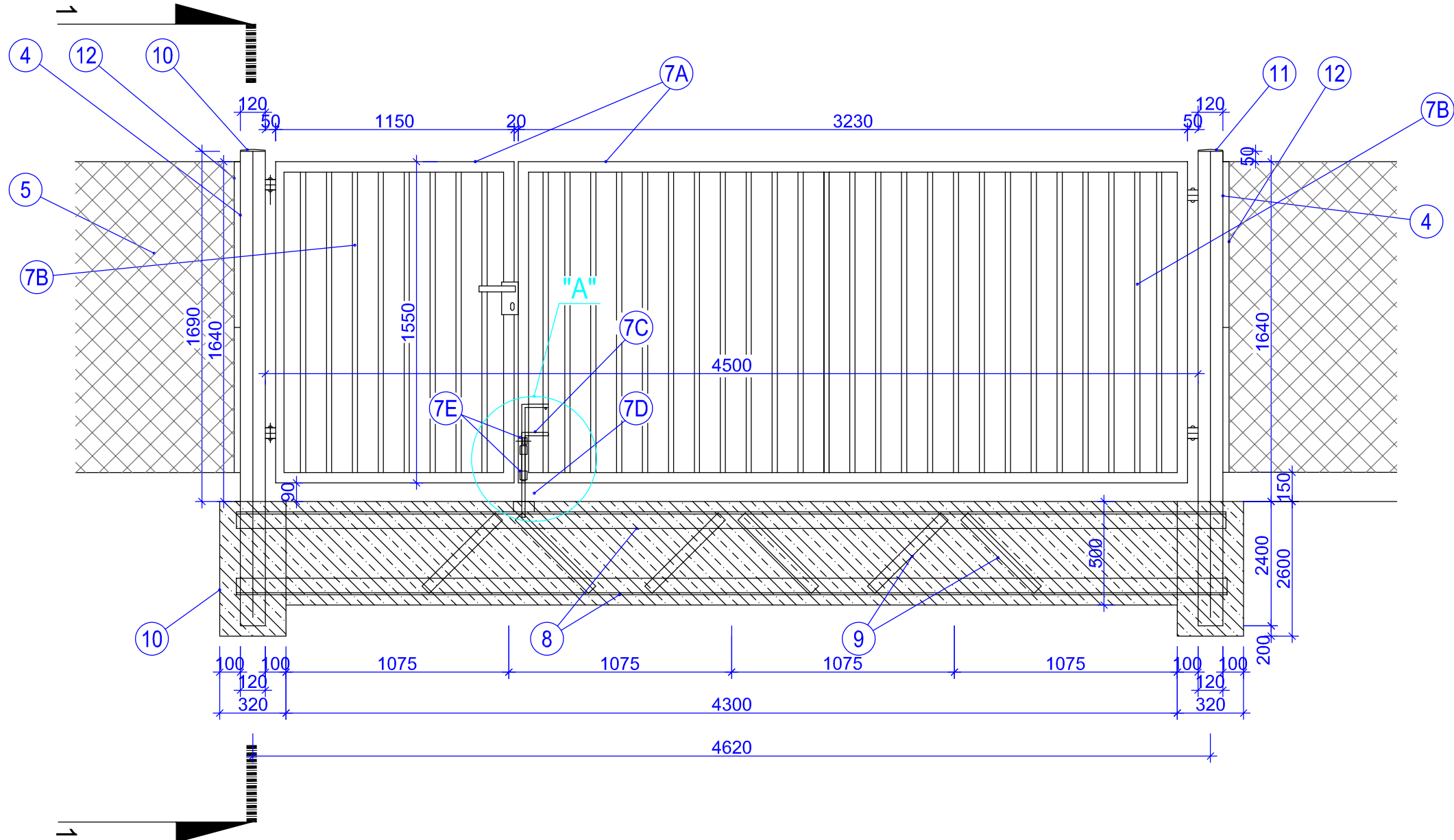
DETAIL "A"
1 : 5



ŘEZ 1-1'
1 : 25



ŘEZ 2-2'
1 : 25



VÝPIS MATERIÁLU

Pol.	Materiál	ks(m)	pozn.
1	Sloupek plotový průběžný - beton 150x150x2300	59	NEZKRACOVATI!
3	Vzpěra - seřiznutý sloupek průběžný - beton 150x150	47	
4	Sloupek ocelový 127/12250	2	
5	Stroj, pletivo čtyřhranné poplastované oka 50/50-v.1500mm - se zapleteným napínacím drátem	144,68m	
6	Podhrabová deska 2950/5/30	144,68m	
7	Vrata s vrátky (křídla 1150/2560) z Jäckl profilů	1	
7A	rám - Jäckl 80x50mm	14,56m	
7B	výplň - Jäckl 25x25mm	47,85m	
7C	závlačka na visací zámek	1	
7D	sedlo v prahu s otvorem Ø25mm - U100-dl.280mm	1	
7E	2x vodící objímka Ø30x3, dl.50mm	1	
7F	zarážkový plech tl. 5mm-150x100x30mm	1	
8	Oc. L profil č.80 - dl.4780mm	4	PŘÍVAŘENO K 4
9	Pásová ocel 50x3mm - dl.500mm	6	PŘÍVAŘENO K 8
10	Beton C 20/25	0,82m3	
10A	Beton C 20/25	7,29m3	
11	Zakrytí otvoru sloupku - ocel. plech tl. 6mm	2	PŘÍVAŘENO K 4
12	Tyč. ocel Ø10mm pro připevnění pletiva (v.1600mm)	3,50m	PŘÍVAŘENO K 4

POVRCHOVÁ ÚPRAVA PRO KONSTRUKCI VRAT A OC. SLOUPKŮ
- ŽÁROVĚ ZINKOVÁNO (tl.80µm) A OPATŘENO NATĚROVÝM SYSTÉMEM NA BÁZI PUR VHODNÝM NA POZINKOVANÉ PLOCHY V tl. min 200 µm.
BAREVNÝ ODSTÍN RAL PODLE POŽADAVKU OBJEDNATELE
- PO POZINKOVÁNÍ NESMÍ BÝT JIŽ NIC SVAŘOVÁNO, ŘEZÁNO ANI VRTÁNO.
- KONSTRUKČNÍ PROVEDENÍ DETAILŮ VČETNĚ VRTÁNÍ DUTIN PŘED ŽÁROVÝM ZINKOVÁNÍM BUDE ŘEŠENO V DOKUMENTACI DODAVATELE.

SO 04 - PŘÍJEZDOVÁ KOMUNIKACE,
ZPEVNĚNÉ PLOCHY, OPLOCENÍ

Zodp. projektant: Ing. M. Ulbrých Obec: Tuřice	Vypracoval: Z. Zobal KÚ: Tuřice	GEVOS DIKOVSKÁ 748/9 486 01 JABLONEC NAD NISOU TEL. 602 264 408
Objednatel: VaK Mladá Boleslav, a.s., Čechova 1151, 293 22 Mladá Boleslav	Datum: II. 2023	Č. zakázky: 2007
SOBĚTUCHY, VODOVOD ŘEŠENÍ KVALITY VODY		Číslo kopie: DŮR + DSP
BRÁNA A OPLOCENÍ		Měřítko: 1 : 100 / 25 / 5 Č. přílohy: D.4.7